

TERMINALİ GÜNCELLE

Terminali Güncelleme sırasında dikkat edilmesi gerekenler ve müşteri özel çözümler için güncelleme işlemi doğru adımlarla yapılmalıdır.

Terminali Güncelleme işlemi yapıldığında; ByteMobile Programı içine Stok Kartları ve Bakiyeleri, Cari Kart ve Bakiyeleri, Fiyatlar, Birimler, Rota bilgileri, Kullanıcı bilgileri gelecektir. Hatasız tamamlanan güncelleme işleminden sonra ByteMobile programında işlem yapılmaya başlanabilir.

STOK

Depo Nakil Fişinden Al

Depo nakil fişi numarası yazılır

Burada Bay-t Entegre programı içinde kayıt edilen Depo nakil fişinin içerisinde çıkışı yapılan stoklar ile miktarlarının gelmesi sağlanacaktır. Diğer stoklar görülmeyecektir.

-Tüm stoklar görünmesin, sadece araca çıkışı yapılan ürünler görülsün istendiğinde bu yöntemle başvurulur.

Depo Bakiyelerini Al

Program ayarlarında seçilen deponun stok miktarları getirilecektir.

Terminaldeki Bakiyeleri Korum

Stok bakiyeleri korunmak istendiğinde bu alan işaretlenmelidir.

Hizmet/Masraf Kartlarını Al

Stoklar ile birlikte hizmet masraf kartları da terminali güncellerken işaretlenirse, stok seçimde görünecektir.



Fiyatları Al

Kartlarla birlikte fiyatlardan alınmak istendiğinde bu alan işaretli olmalıdır.

FİYATLAR

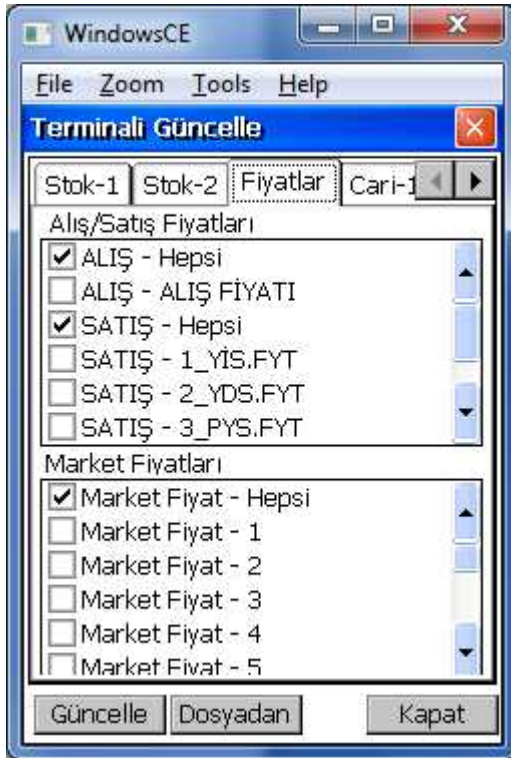
Alış / Satış Fiyatları

Alış – Hepsi : İşaretli olduğunda, tüm alış fiyatları alınacaktır. İstlenen fiyatlar tek tek işaretlendiğinde, belirlenen fiyatlar alınmış olacaktır.

Satış – Hepsi : İşaretli olduğunda, tüm satış fiyatları alınacaktır. İstlenen fiyatlar tek tek işaretlendiğinde, belirlenen fiyatlar alınmış olacaktır.

Market Fiyatları

Market Fiyat – Hepsi : İşaretli olduğunda, tüm market fiyatları alınacaktır. İstlenen fiyatlar market fiyat- 1, market fiyat- 2 şeklinde işaretlendiğinde, belirlenen fiyatlar alınmış olacaktır.



CARI

Cari Kart Tipi

Alıcı

Satıcı

Alıcı + Satıcı

Hepsi : Tümünü alır.

Hiçbiri : Hiçbiri seçilir ve aşağıdaki bölümde rota seçilirse, sadece rota tanımındaki carileri alır.

Rota Seçimi

Bayt-t Entegre programı içinden plasiyere uygun olarak alınan rotalar listelenecektir. İsteğe göre rota seçimi yapılabilir.

Rota seçim : Tanımlı rotanın carileri el terminaline güncellenmiş olacak.

-Sadece rotadaki cariler görünmek istendiğinde Cari Kart Tiplerinde Hiçbiri seçilmelidir.

-Hepsi seçildiğinde hem rotadaki hem de diğer tüm cari kartları gelecektir.

Cari Bakiyeler Güncellensin

Güncelleme yapıldığı sırada, içinde bulunan cari bakiyelerin güncellenmesi gerektiğinde işaretlenebilir.

Örneğin: Sadece stok kartıyla ilgili veri güncellenip cari bakiyeler bozulmasını istenirse bu alan işaretli olmamalıdır.

Adres Bilgileri Güncellensin

Cari kart adres bilgileri güncellenmek istendiğinde kullanılacaktır.



Cari kartın özel grupları

Cari kartta tanımlanan özel gruplara göre buraya 4 adet grup alanlar gelecektir.

Grup tanımına uygun cari kartlar el terminaline alınacaktır.



Terminali güncelleme sırasında Bay-t Entegre firma(data) dosyası içinden kullanıcılarda alınacaktır, kullanıcılar ByteMobile klasörü içinde Rules.txt dosyasında barınır.